



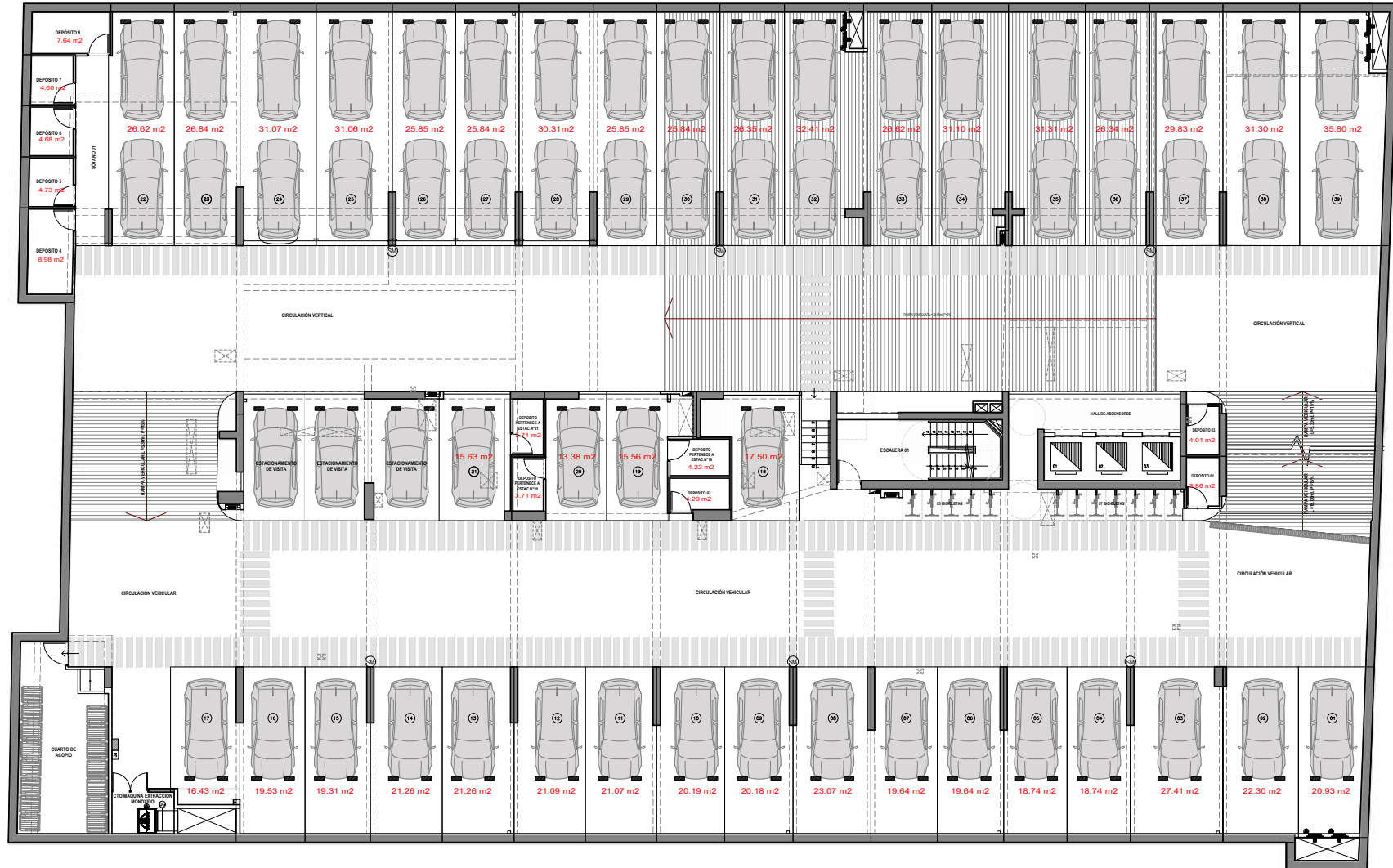
CATÁLOGO DE PLANOS



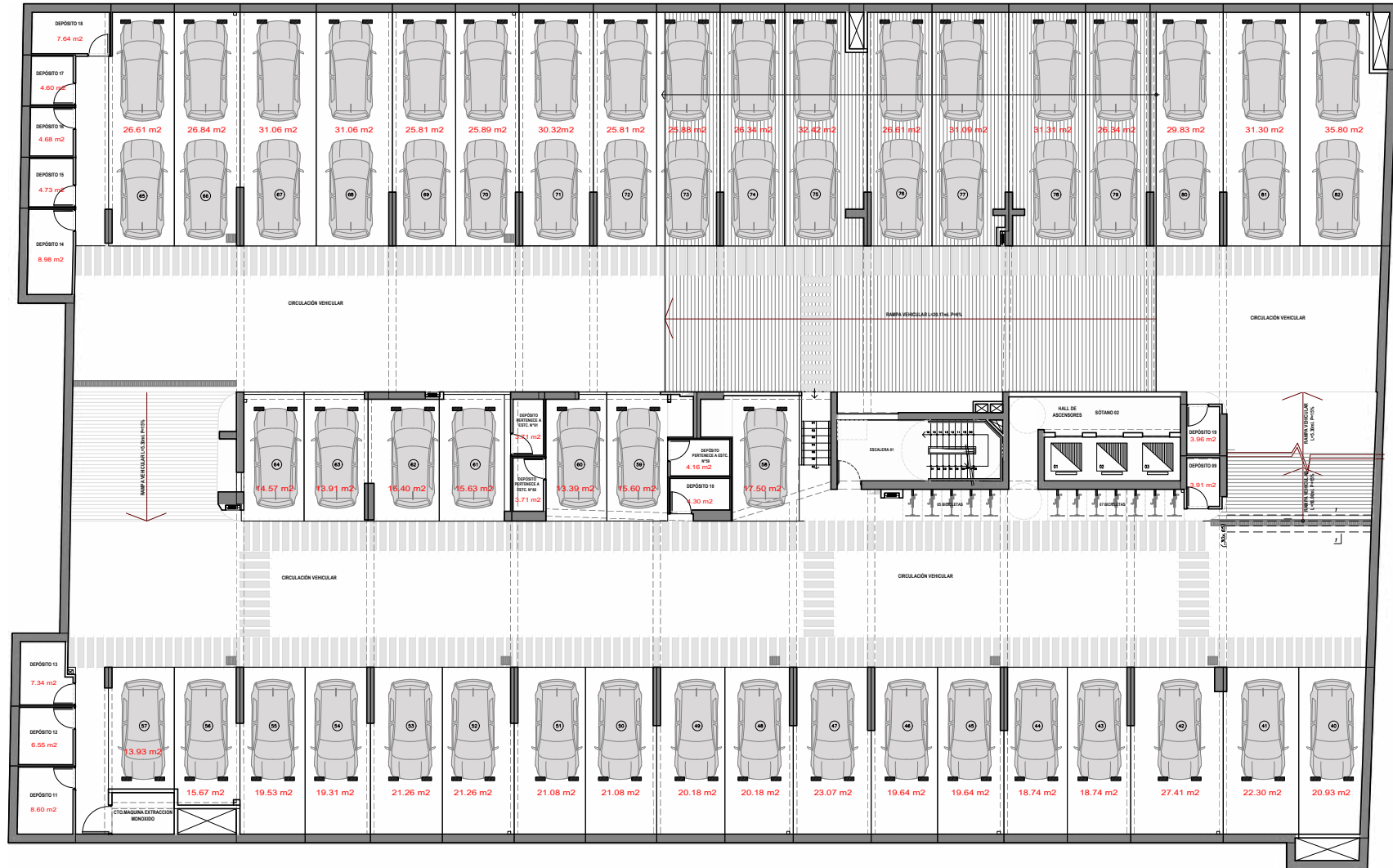


ÁREAS COMUNES PLANTA 1

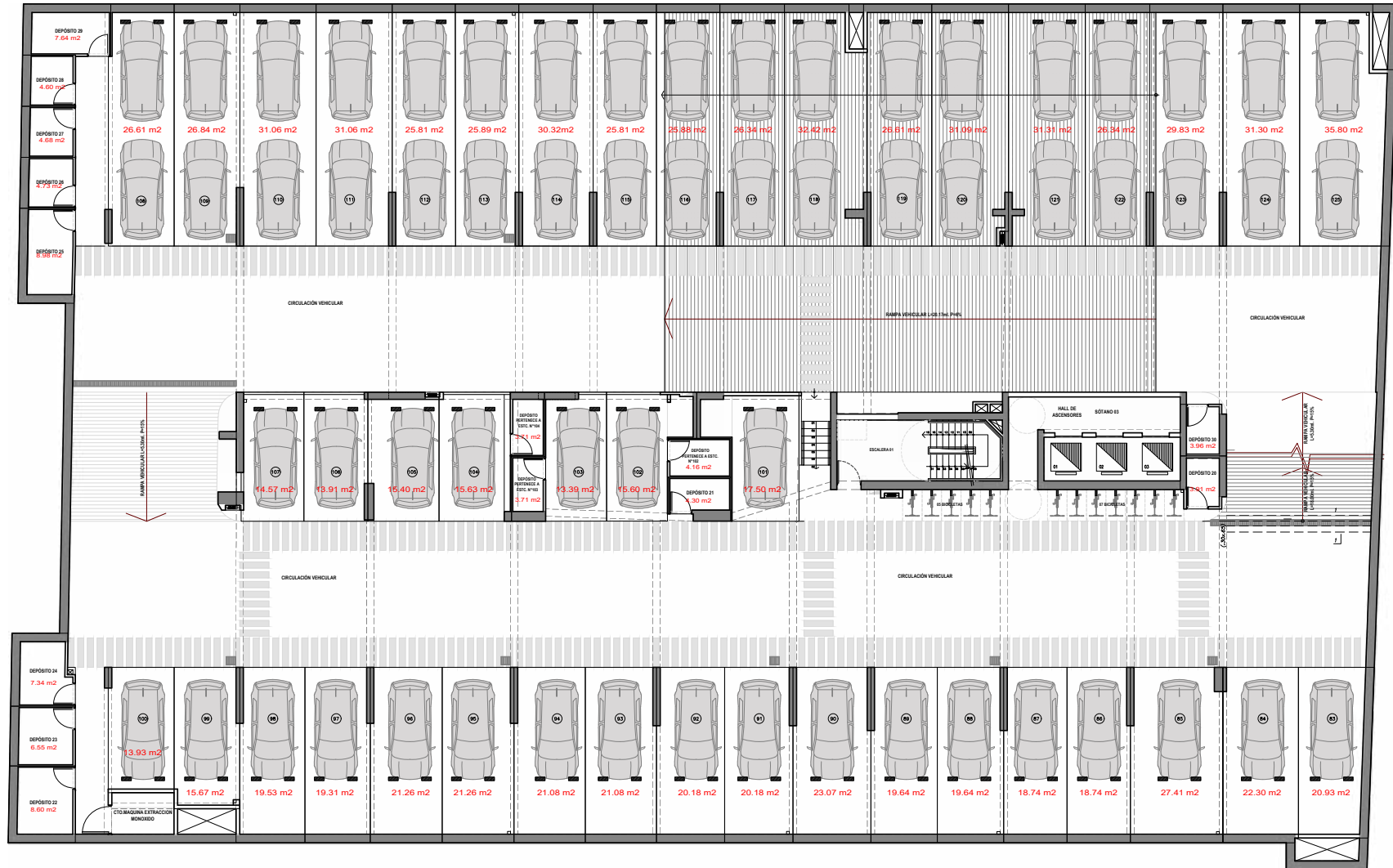
SÓTANO 1



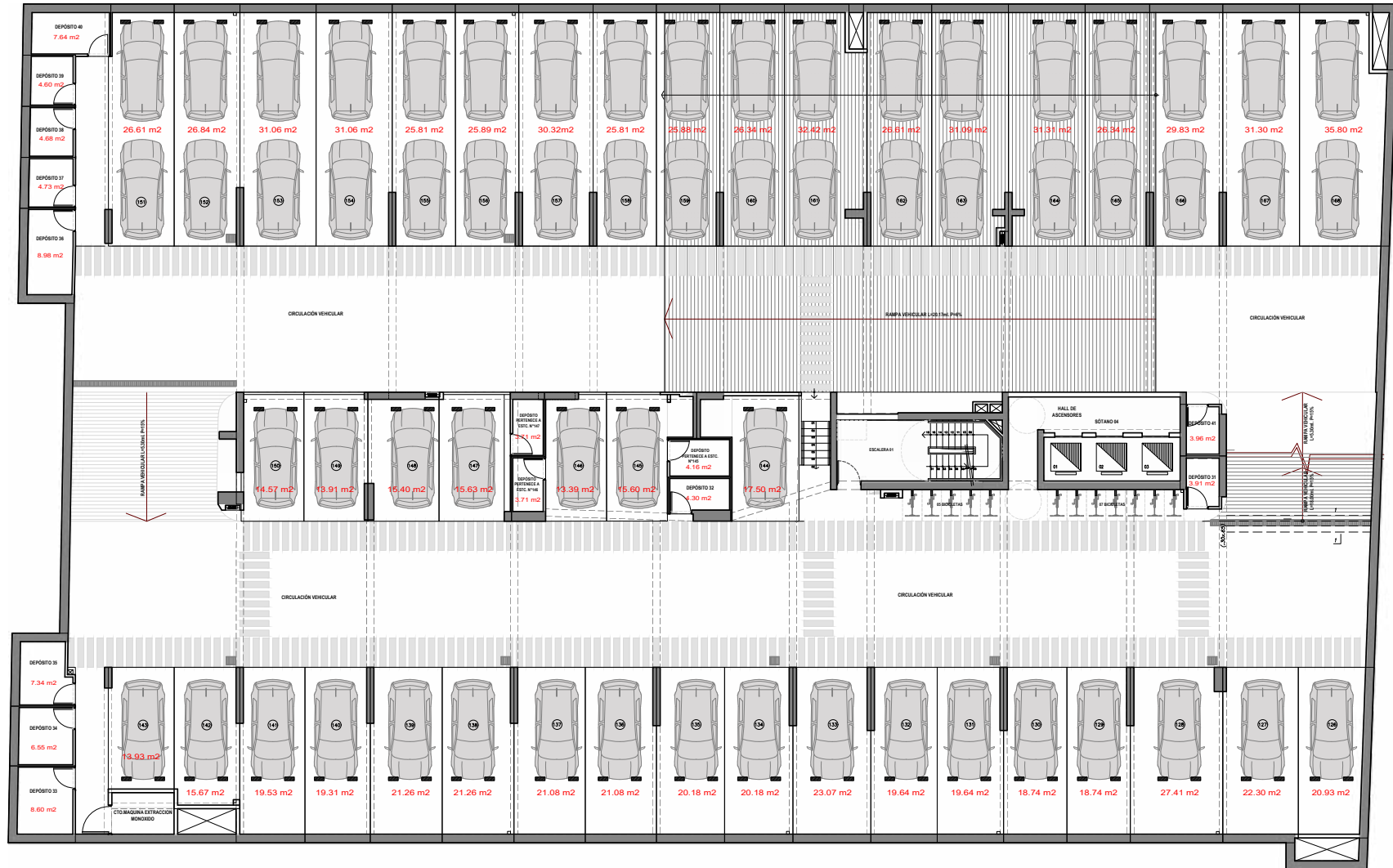
SÓTANO 2



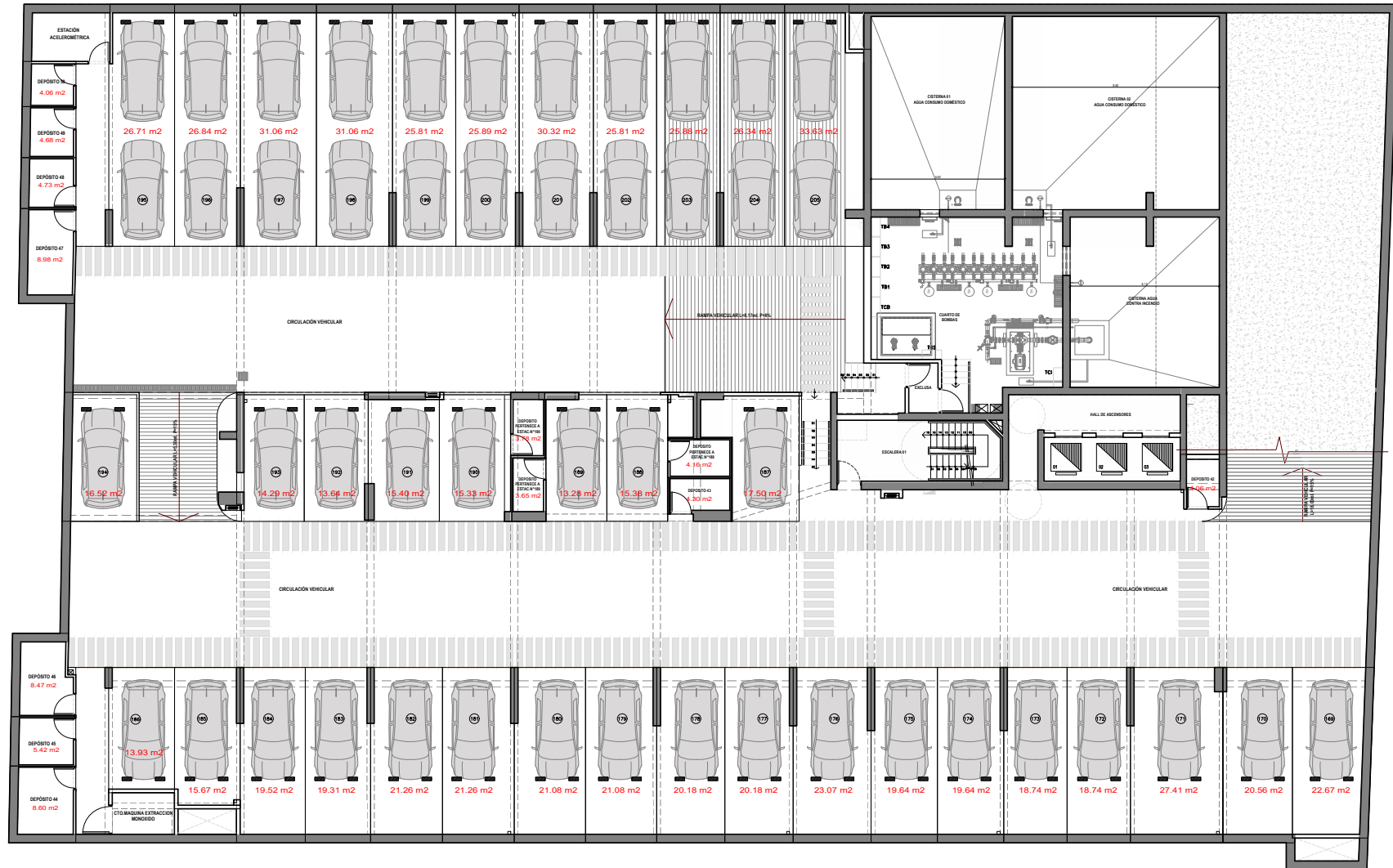
SÓTANO 3



SÓTANO 4



SÓTANO 5





PLANOS TÍPICOS

MATCH LIVING



2 DORM   + ESTAR

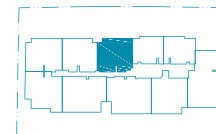


COCINA ABIERTA

TIPO 3



AV. JAVIER PRADO



VISTA AL GOLF



Desde 90.46 m²
Área Total



2 Dorms
+ estar



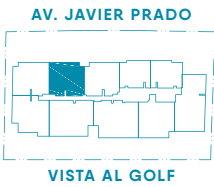
3 Baños



Los planos son referenciales.
Los acabados podrían variar según disponibilidad.
El metraje es aproximado.



TIPO 4



Desde 92.54 m²
Área Total



3 Dorms



3 Baños



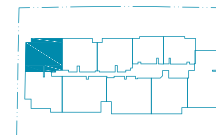
Los planos son referenciales.
Los acabados podrían variar según disponibilidad.
El metraje es aproximado.



TIPO 5



AV. JAVIER PRADO



VISTA AL GOLF



Desde 93.98 m²
Área Total



3 B



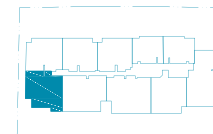
Los planos son referenciales.
Los acabados podrían variar según disponibilidad.
El metraje es aproximado.



TIPO 6



AV. JAVIER PRADO



VISTA AL GOLF



101.86 m²
Área Total



3 B

SOLD OUT



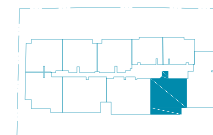
Los planos son referenciales.
Los acabados podrían variar según disponibilidad.
El metraje es aproximado.



TIPO 9



AV. JAVIER PRADO



VISTA AL GOLF



101.71 m²
Área Total



3 B



Los planos son referenciales.
Los acabados podrían variar según disponibilidad.
El metraje es aproximado.



FULL LIVING



3 DORM    + ESTAR

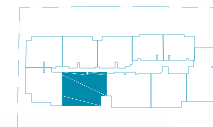


COCINA CERRADA

TIPO 7



AV. JAVIER PRADO



VISTA AL GOLF



119.43 m²

Área Total



+
+



3 Baños



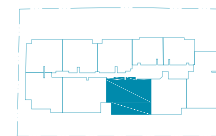
Los planos son referenciales.
Los acabados podrían variar según disponibilidad.
El metraje es aproximado.



TIPO 8



AV. JAVIER PRADO



VISTA AL GOLF



Desde 123.88 m²
Área Total



3 Dorms
+ estar
+ servicio



3 Baños

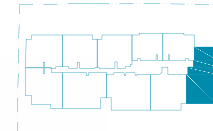


Los planos son referenciales.
Los acabados podrían variar según disponibilidad.
El metraje es aproximado.



TIPO 10

AV. JAVIER PRADO



VISTA AL GOLF



Desde 125.82 m²
Área Total



+



3 B

SOLD OUT



Los planos son referenciales.
Los acabados podrían variar según disponibilidad.
El metraje es aproximado.





PLANOS ATÍPICOS

MATCH LIVING

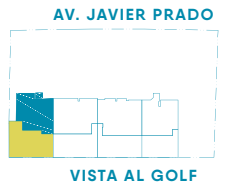


2 DORM   + ESTAR



COCINA ABIERTA

DPTO 101



213.36 m²
Área Total



+



3 B

SOLD OUT

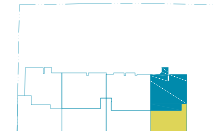


Los planos son referenciales.
Los acabados podrían variar según disponibilidad.
El metraje es aproximado.



DPTO 104

AV. JAVIER PRADO



VISTA AL GOLF



165.53 m²
Área Total



2 Dorms
+ estar



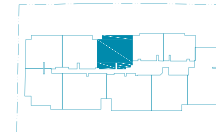
3 Baños



Los planos son referenciales.
Los acabados podrían variar según disponibilidad.
El metraje es aproximado.

TIPO 3 **DÚPLEX**

AV. JAVIER PRADO



VISTA AL GOLF



184.05 m²
Área Total



4 B



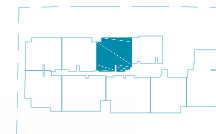
4 B



Los planos son referenciales.
Los acabados podrían variar según disponibilidad.
El metraje es aproximado.



TIPO 3



92.45 m²
Área Total



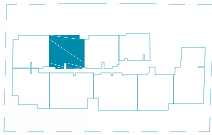
3 B



Los planos son referenciales.
Los acabados podrían variar según disponibilidad.
El metraje es aproximado.

TIPO 4

AV. JAVIER PRADO



VISTA AL GOLF



92.77 m²
Área Total



3 B



3 B

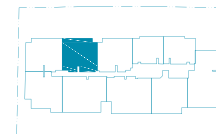


Los planos son referenciales.
Los acabados podrían variar según disponibilidad.
El metraje es aproximado.



TIPO 4 **DÚPLEX**

AV. JAVIER PRADO



VISTA AL GOLF



181.95 m²
Área Total



+



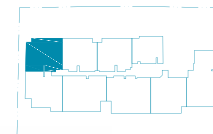
3 B



Los planos son referenciales.
Los acabados podrían variar según disponibilidad.
El metraje es aproximado.



TIPO 5



97.13 m²
Área Total



3 B



Los planos son referenciales.
Los acabados podrían variar según disponibilidad.
El metraje es aproximado.

FULL LIVING



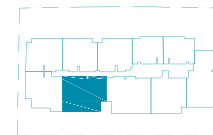
3 DORM    + ESTAR

 COCINA CERRADA

TIPO 7

DÚPLEX

AV. JAVIER PRADO



VISTA AL GOLF



238.87 m²
Área Total



4 B

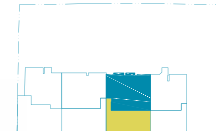


Los planos son referenciales.
Los acabados podrían variar según disponibilidad.
El metraje es aproximado.



DPTO 103

AV. JAVIER PRADO



VISTA AL GOLF



203.23 m²
Área Total



3 B



3 B


SOLD OUT



Los planos son referenciales.
Los acabados podrían variar según disponibilidad.
El metraje es aproximado.





 970 725 803

 Av. Javier Prado Este 294, Surco.

 <http://hillscamacho.grupotyc.com/>

 hills@grupotyc.com